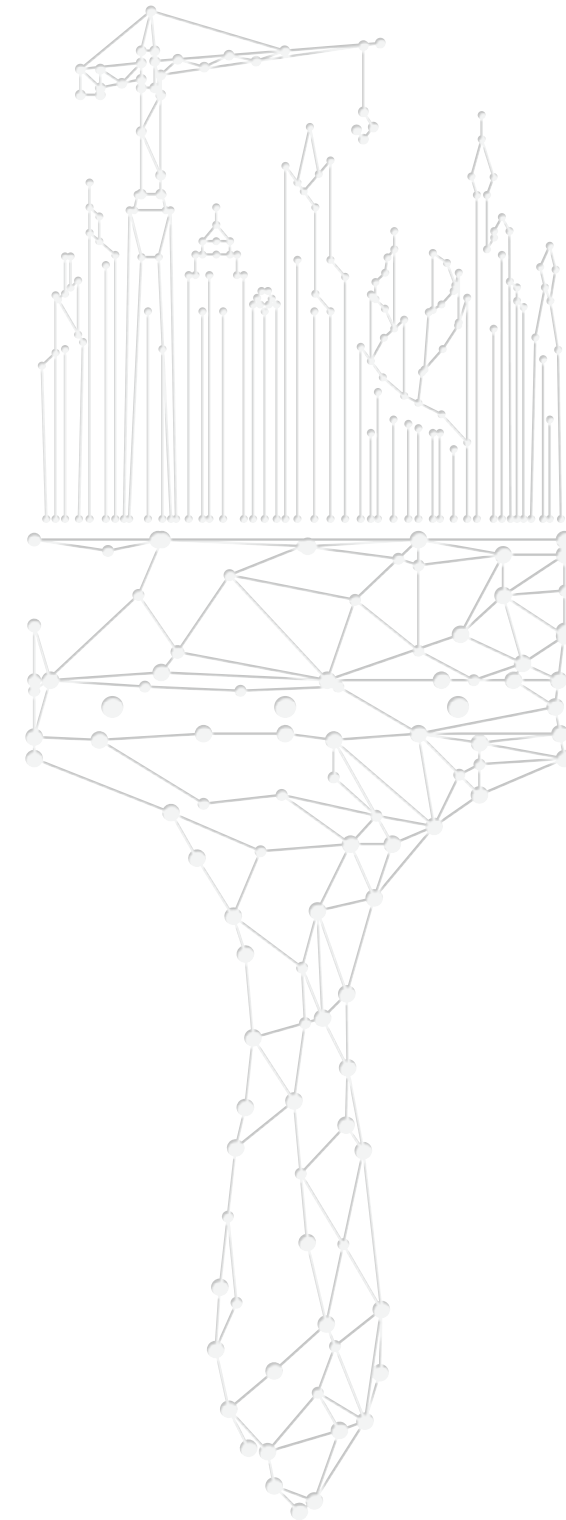
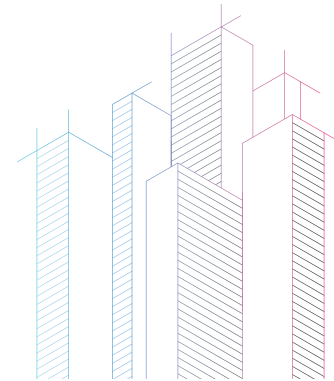


Dream
Space
Developer





세상의 가치를 디자인합니다

도시 크리에이터 

HUMAN

사람중심의 생각

도시개발의 목적은 결국 사람입니다.
DSD는 대한민국 대표 디벨로퍼 사명감으로
사람중심의 도시창조에 앞장서고 있습니다.

INNOVATION

혁신은 생명

급변하는 부동산 시장에서 혁신은 곧 생명입니다.
50여년 DSD의 눈부신 명성과 실적은 매순간
뼈를 깎는 혁신의 산물입니다.

VALUE

새로운 가치창조

DSD는 부동산 시장의 트렌드와 소비자의 욕구를
정확히 파악하여 세상을 이롭게하는 새로운 가치를
창조하고 있습니다.

대한민국 대표 디벨로퍼의 자부심,
고객과 함께 이어가고 싶습니다.



안녕하십니까?
대한민국 개발사업 분야를 개척해 온 DSD가 어느새 50여년의 역사를 쌓았습니다.
그 동안 DSD는 도전과 창조의 정신으로 눈부신 성공 신화들을 창출하였고,
앞선 안목과 기술 개발로 고객의 든든한 신뢰를 구축해 왔습니다.
그 자랑스러운 발자취는 고스란히 DSD 가족들의 자부심이 되고 있으며,
동시에 대한민국 대표 디벨로퍼로서의 무거운 책임감도 느끼고 있습니다.

주거공간은 이제, 단순히 첨단 디지털 기술과 자연친화 주장만으로는 부족합니다.
첨단의 기술을 아름다움으로 승화시킨 공간, 마치 예술작품과도 같이
감상하고 즐길 수 있는 그런 공간으로 혁신해야 한다고 생각합니다.
인간과 자연이 가장 조화롭게 어울리는 아름다운 주거공간 만들기 -
바로 그런 창조 작업은 언제나 저희를 즐겁고 가슴 벅차게 합니다.
그것은 DSD가 바로 우리 삶을 디자인하는 스페셜리스트이자 더 나아가
일을 즐기는 매니아이며, 투철한 장인정신의 보유자이기 때문입니다.

Dream Space Developer - DSD!
저희 DSD 가족은 언제나 새로운 공간 속에 귀하의 소중한 꿈을 담아드릴 것입니다.
모두가 꿈꿔온 미래의 주거공간을 실현해 낼 것입니다.
감사합니다.

회장 김 언 식 

City Creator DSD

불굴의 장인정신으로 헤쳐온 도전과 창조의 역사

대한민국 주거문화 혁신 -

그 거대한 역사의 중심에 DSD 가족이 함께 해 왔습니다.



개발 컨셉에서 분양 및 입주관리까지 DSD의 토탈 디벨롭먼트 솔루션을 만나보십시오.

대한민국 개발문화의 패러다임을 주도해온 DSD는
최정상급 전문가들이 모여 거대한 성공신화를 끊임없이 만들어가고 있습니다.
토지에 가치를 불어넣어 미래의 풍요로운 꿈의 공간을 이루어드릴 것입니다.



· 1980년 02월 28일
삼호주택 설립(대표 김언식)

0
1980

· 1990년 사옥준공 (삼호 마라톤 빌딩)
· 주택건설사업 총 223세대 준공
· 1986년 03월 주식회사로 전환

223
~1990

· 영통 벽산아파트 외 3,600여 세대 준공
· 1993년 03월 삼호건설(주)로 상호변경

3,600
~2000

· 일산 식사동 도시개발 외 13,000여 세대 준공
· 2007년 12월 디에스디삼호(주)와 디에스디부림(주) 합병
· 2003년 07월 충남 천안으로 본사 이전 및
상호 변경[디에스디삼호(주)]
· 2001년 11월 강원도 원주로 본사 이전

~2010

13,000

14,000

· 김포 풍무동 도시개발,
용인 동천 도시개발 외
약 14,000여 세대 준공
· 2014년 07월 수원으로 본사 이전
· 2012년 05월 서울로 본사 이전

~2020

30,000

· 화성 봉담 도시개발 외
30,000여 세대 준공 및 분양예정

NOW

50여년간 쌓아온 경험과 노하우로 개발 프로젝트의 명쾌한 답을 제시합니다.



Development

부동산개발

DSD는 급변하는 시장의 트렌드와 까다로운
소비자 욕구를 동시에 충족시켜 줄 수 있는
노련한 스페셜 리스트들이 모여 풍부한 노하우로
진보된 프로젝트 컨셉 창조 및 토탈 부동산 개발
플래닝 서비스를 제공합니다.



Project Management

프로젝트 매니지먼트

DSD는 전문화된 조직 구성으로 수행과정을
일관되게 통제 및 조정합니다.
기획에서 사후관리까지의 업무 연속성과
효율성을 강화하여 프로젝트 가치의 극대화를
도모하고 있습니다.



Design Convergence

디자인융합

DSD의 각 영역별 디자이너들은 최신 트렌드와
라이프스타일을 분석하여 혁신적이고 실용적인
도시·건축 디자인계획, 인-익스테리어-커뮤니티
디자인계획, 자연친화적인 조경디자인 계획 등을
통하여 소비자들에게 풍요롭고 윤택한 삶과
일상을 제공합니다.



Integrated Marketing

통합마케팅 서비스

DSD의 마케팅 전문가들은 다양한 프로젝트 수행
노하우를 바탕으로 전략적 분석과
IMC(Integrated Marketing Communications)
서비스를 실현합니다.



Urban Development Project 도시개발사업

주거·산업·유통·정보통신·생태·문화·보건·복지 등의 기능을 가지는
인간중심의 합리적이고 효율적인 시가지 조성사업으로서 토지주가 참여하여 개발이익이 구현되는 사업입니다.



DSD 디벨로퍼들이 이루어낸 성공의 드라마를 만나십시오.

- 경기 일산 식사지구
- 경기 김포 풍무지구
- 경기 용인 신봉지구
- 경기 용인 동천지구
- 경기 화성 봉담 내리
- 경기 광주 태전지구
- 경기 가평 호명유원지
- 경기 용인 지곡 일반산업단지
- 용인 기흥 하이테크클러스터 일반산업단지

천안업성 푸르지오레이크시티

- 위 치 : 천안 업성3 도시개발지구 내 공동주택부지 (1BL)
- 규 모 : 지하2층~지상 39층 11개동
- 세대수 : 1,908세대 중 1블럭 1,460세대
- 시 공 : 대우건설(푸르지오)



용산 문배지구

- 위 치 : 서울시 용산구 원효로1가 44-7번지 일원
- 규 모 : 지하8층 지상 39층
- 세대수 : 927세대(465세대 462실) 그외 판매시설, 오피스 등



신봉2지구 도시개발사업

- 위 치 : 경기도 용인시 수지구 신봉동 402-1번지 일원
- 면 적 : 453,004m²
- 세대수 : 5,000세대(당사:2,500세대)



Performance of DSD



용인 기흥 하이테크클러스터 일반산업단지

- 위 치 : 경기도 용인시 수지구 동천동 105-3 번지 일대
- 규 모 : 296,752m²
- 사업시행자 : 주식회사 신삼호(민간개발)



용인 지곡일반산업단지 조성사업

- 위 치 : 용인시 기흥구 지곡동 산16-59번지 일원
- 규 모 : 71,427.5m²
- 개발방법 : 민간개발방식

광주 쌍령지구 도시개발사업

- 위 치 : 경기도 광주시 쌍령동 136 일원
- 면 적 : 299,313m²
- 세대수 : 3,321세대



사업
예정

마석역세권지구 도시개발사업

- 위 치 : 경기도 남양주시 화도읍 마석우리 128-29번지 일원
- 규 모 : 약 429,752m²
- 세대수 : 약 5,000세대



사업
예정

가평 주거시설 및 유원지 사업

- 위 치 : 경기도 가평군 청평면 하천리 산1-1번지 일원
- 규 모 : 약 1,685,950m²
- 세대수 : 약 3,000세대



사업
예정



봉담 자이 프라이드시티

- 위 치 : 경기도 화성시 봉담내리지구 A1블록
- 규 모 : 지하 4층~최대 지상 35층 11개동
- 세대수 : 1,701세대
- 시 공 : GS건설



힐스테이트
봉담 프라이드시티

- 위 치: 경기도 화성시 봉담내리지구 A2블록
- 규 모: 지하 4층~최대 지상 35층 17개동
- 세대수: 2,333세대
- 시 공: 현대건설



힐스테이트 광고산

- 위 치: 경기도 용인시 수지구 신봉동 신봉도시개발구역 7블럭
- 규 모: 지하4층~지상23층 10개동
- 세대수: 789세대
- 시 공: 현대건설



국내 최초, 최대규모의 민간 도시개발 프로젝트 2차 일산 식사 도시개발사업 2지구

- 위 치 : 경기도 고양시 일산구 식사동 340번지 일원
- 규 모 : 1BL-지하3층~지상30층 6개동 / 2BL-지하3층~지상30층 10개동 / 3BL-지하3층~지상30층 5개동
- 세대수 : 1BL-802세대 / 2BL-1,334세대
- 시 공 : GS건설



일산자이2차(1BL)

- 위 치 : 경기도 고양시 일산동구 식사2구역 A1블럭
- 규 모 : 지하 2층~지상32층 6개동
- 세대수 : 802세대
- 시 공 : GS건설



일산자이3차(2BL)

- 위 치 : 경기도 고양시 일산동구 식사2구역 A2블럭
- 규 모 : 지하 2층~지상32층 10개동
- 세대수 : 1,333세대
- 시 공 : GS건설





동천지구 도시개발사업



동천자이

- 위 치 : 경기도 용인시 수지구 동천동 105-3 번지 일대
- 규 모 : 지하 2층, 지상23~36층
- 세대수 : 1,437세대
- 시 공 : GS건설



동천자이 2차

- 위 치 : 경기도 용인시 수지구 동천동 164-4번지 일대
- 규 모 : 지하 3층, 지상28~36층
- 세대수 : 1,057세대
- 시 공 : GS건설



동천파크자이

- 위 치 : 경기도 용인시 수지구 동천동 930번지 일대
- 규 모 : 지하 4층, 지상16~22층
- 세대수 : 388세대
- 시 공 : GS건설





분당판교 생활권, 광주 최초 신도시급 태전지구의 랜드마크 대단지
태전 5/6/7지구 지구단위 계획 사업

- ▶ 광주 최초 계획 신도시
- ▶ 분당 · 판교 · 강남을 아우르는 쾌속 교통망



힐스테이트 태전

- 위 치 : 경기 광주시 태전동 100번지(5지구)/54번지(6지구)
- 규 모 : 지하3층, 지상10~23층
- 세대수 : 3,146세대
- 시 공 : 현대건설



태전파크자이

- 위 치 : 경기도 광주시 태전7지구 C13/C14 BL
- 규 모 : 13BL-지하3층~지상17층 6개동 / 14BL-지하3층~지상18층 6개동
- 세대수 : 668세대
- 시 공 : GS건설





국내 최초, 최대규모의 민간 도시개발 프로젝트

일산자이

(일산 식사 도시개발사업 1지구)

- 위 치 : 경기도 고양시 일산구 식사동 344번지 일원
- 규 모 : 지하 2층, 지상 15층
- 세대수 : 104,871~132,208㎡ 총 12,000세대
- 시 공 : GS건설



김포의 자부심, 미래신도시의 새로운 이름

김포 풍무 푸르지오

(김포 풍무 2지구 도시개발사업)

- 위 치 : 경기도 김포시 풍무2지구 24BL, 25BL
- 규 모 : 24BL-22개동, 25BL-23개동
- 세대수 : 24BL-2,467세대, 25BL-2,712세대
- 시 공 : 대우건설



해운대
대우트럼프월드
마린

- 위치 : 부산광역시 해운대구 우동
- 규모 : 지하 3층, 지상 42층
- 세대수 : 아파트 197,590~292,670㎡,
오피스텔 192,250~231,060㎡
총 454세대
- 시 공 : 대우건설

신봉자이 3차

- 위치 : 경기도 용인시 수지구 신봉동
- 규모 : 지하 2층, 지상 15층
- 세대수 : 113,378~119,225㎡
총 401세대
- 시 공 : GS건설



수지자이 1차

- 위치 : 경기도 용인시 수지구 성북동
- 규모 : 지하 2층, 지상 20층
- 세대수 : 121,215~192,331㎡
총 680세대
- 시 공 : GS건설



수지
LG빌리지 V

- 위치 : 경기도 용인시 수지구 신봉동
- 규모 : 지하 2층, 지상 18~20층
- 세대수 : 176,853~270,108㎡
총 1,088세대
- 시 공 : LG건설



광고산자이

- 위치 : 경기도 용인시 신봉
도시개발지구 1-2BL
- 규모 : 지하 2층, 지상 15층
- 세대수 : 104,871~132,208㎡
총 445세대
- 시 공 : GS건설

수지자이 2차

- 위치 : 경기도 용인시 수지구 성북동
- 규모 : 지하 2층, 지상 20층
- 세대수 : 121,301~194,437㎡
총 500세대
- 시 공 : GS건설

수지
LG빌리지 II

- 위치 : 경기도 용인시 수지구 성북동
- 규모 : 지하 2층, 지상 16~20층
- 세대수 : 163,038~205,109㎡
총 758세대
- 시 공 : LG건설

용인 구성
삼성래미안

- 위치 : 경기도 용인시 기흥구 마북동
- 규모 : 지하 2층, 지상 11~20층
- 세대수 : 122,304~218,555㎡
총 1,282세대
- 시 공 : 삼성물산



수원 정자2지구
LG아파트

- 위치 : 경기도 수원시 장안구 정자2
택지개발지구 2003블럭
- 규모 : 지하 1층, 지상 14~15층
- 세대수 : 116,693㎡ 총 665세대
- 시 공 : LG건설



용인 구성 벽산

- 위치 : 경기도 용인시 기흥구 마북동
- 규모 : 지하 2층, 지상 11~20층
- 세대수 : 79,165~196,478㎡
총 130세대
- 시 공 : 벽산건설



용인 수지
벽산 풀빛촌

- 위치 : 경기도 용인시 상현동
- 규모 : 지하 2층, 지상 16~20층
- 세대수 : 81,442~151,828㎡
총 631세대
- 시 공 : 벽산건설



수원 정자
1지구 벽산

- 위치 : 경기도 수원시 장안구
정자택지개발지구 14 B/L
- 규모 : 지하 1층, 지상 16~25층
- 세대수 : 109,068㎡ 총 392세대
- 시 공 : 벽산건설



동수원
LG빌리지 II

- 위치 : 경기도 수원시 영통구 망포동
- 규모 : 지하 2층, 지상 16~25층
- 세대수 : 118,5094~184,0782㎡
총 816세대
- 시 공 : LG건설



동수원
LG빌리지 III

- 위치 : 경기도 수원시 영통구 망포동
- 규모 : 지하 2층, 지상 12~25층
- 세대수 : 101,2367~164,6975㎡
총 924세대
- 시 공 : LG건설



수원 영통 벽산

- 위치 : 경기도 수원시
영통택지개발지구 2-1 B/L
- 규모 : 지하 1층, 지상 18~20층
- 세대수 : 109,3176㎡ 총 464세대
- 시 공 : 벽산건설



수원 권선
1지구 벽산

- 위치 : 경기도 수원시 권선구
권선택지1지구 4B/L
- 규모 : 지하 1층, 지상 12~14층
- 세대수 : 120,404~120,504㎡
총 368세대
- 시 공 : 벽산건설



수원 화서 벽산

- 위치 : 경기도 수원시 장안구 화서동
- 규모 : 지하 1층, 지상 9~15층
- 세대수 : 93,0119~142,9515㎡
총 238세대
- 시 공 : 벽산건설

대한민국 대표를 넘어 글로벌 디벨로퍼로 -

DSD는 국내 굴지의 시공사와 견고한 파트너십을 통해
수많은 대형 프로젝트를 성공적으로 펼쳐왔습니다.
이제 DSD는 세계유수 건설사와의 제휴를 통해 글로벌 디벨로퍼로서의 꿈을 펼쳐갑니다.



자 체 사 업

- 용인 광교산자이 (445세대 2015년 4월 준공)
- 용인 동천자이 1차 (1,437세대, 2018년 8월 준공)
- 용인 동천자이 2차 (1,057세대, 2019년 5월 준공)
- 용인 동천자이 3차 (예정)
- 용인 동천파크자이 (388세대, 2019년 7월 준공)
- 용인 힐스테이트 광교산 (789세대, 2022년 4월 준공)
- 용인 신봉동 도시개발 2지구 (약 6,000여 세대 사업 진행중)
- 용인 성북동 수지자이1차 (680세대, 2006년 5월 준공)
- 용인 성북동 수지자이2차 (500세대, 2010년 9월 준공)
- 용인 성북동 신봉자이3차 (401세대, 2007년 3월 준공)
- 용인 구성 삼성래미안 아파트(1,282세대, 2002년 12월 준공)
- 용인 수지 LG빌리지 5차 (1,088세대, 2002년 8월 준공)
- 용인 수지 LG빌리지 2차 (758세대, 2001년 3월 준공)
- 용인 구성벽산 (1,576세대, 2000년 9월 준공)
- 용인 수지벽산 풀빛촌 (631세대, 1998년 8월 준공)
- 용인 지곡 일반산업단지, 바이오메디컬 BIX (사업 진행중)
- 광주 쌍령동 도시개발사업 (약 4,000여 세대, 사업 진행중)
- 광주 태전 5지구 태전힐스테이트 (1,461세대, 2017년 9월 준공)
- 광주 태전 6지구 태전힐스테이트 (1,685세대, 2017년 10월 준공)
- 광주 태전 7지구 태전파크자이 (668세대, 2019년 8월 준공)
- 고양 식사동 위시티자이 1차 (4,683세대, 2010년 8월 준공)
- 고양 식사동 일산자이 2차 (802세대, 2020년 11월 준공)
- 고양 식사동 일산자이 3차 (1,333세대, 2022년 2월 준공)
- 김포 풍무 2지구 대우푸르지오 1차 (2,712세대, 2016년 6월 준공)
- 김포 풍무 2지구 대우푸르지오 2차 (2,467세대, 2018년 6월 준공)
- 화성 봉담 자이 프라이드시티 (1,701세대, 2024년 7월 입주예정)
- 화성 힐스테이트 봉담 프라이드시티 (2,333세대, 2024년 8월 입주예정)
- 수원 광교 래미안 (629세대, 2012년 4월 준공)
- 수원 영통 동수원 LG빌리지 2차 (464세대, 2002년 7월 준공)
- 수원 영통 동수원 LG빌리지 3차 (924세대, 2003년 7월 준공)
- 수원 영통지구 벽산아파트 (464세대, 1997년 12월 준공)
- 수원 정자2지구 LG아파트 (665세대, 2001년 5월 준공)
- 수원 정자1지구 벽산아파트 (392세대, 2000년 7월 준공)
- 수원 권선1지구 벽산아파트 (368세대, 1996년 3월 준공)
- 수원 화서동 벽산아파트 (238세대, 1991년 11월 준공)
- 수원 정자동 벽산 그랜드코아 맨션
- 수원 매탄동 벽산 그랜드빌리지
- 수원 매탄동 삼호 그랜드 쇼퍼센터/빌라
- 수원 매탄동 삼호종합상가
- 수원 인계동 삼호 마라톤빌딩
- 수원 인계동 벽산 그랜드코아
- 수원 인계동 삼호상가/아파트
- 수원 지동(호자마을) 삼호아파트
- 부산 해운대 우동 대우트럼프월드 마린 주상복합 (454세대, 2007년 5월 준공)
- 가평 유스호스텔 (사업 진행중)
- 가평 호명유원지 (사업 진행중)

외 주 공 사

- 방재 시범마을(동국고주변) 조성사업
- 국제고 신축공사
- 한삼천교(회덕) 전면개량공사
- 문방지구 수리시설 개보수사업
- 천안쌍용중학교 교실증축공사
- 성환119안전센터 신축공사
- 가칭 한서중학교 교사 신축
- 부여 기림도로 확포장 장기 계속 공사
- 국토 21호선 예산~아산 시전교차로 개선공사
- 동문2지구 주거환경 개선사업
- 군도1호 장곡구간도로 확포장 공사
- 경부선 석수~관악간 철도횡단 지하차도 설치공사
- 원능 공공하수처리시설 처리수 재이용사업
- 신월리 근린생활시설 증축 및 가감속차로 설치공사
- 아트교 및 도시계획도로 개설공사
- 위례지구 A3-8BL 에코엔아파트 건설공사
- 한국기술교육대학교 학생체육관 및 기숙사 신축공사
- 안청중학교 급식실 현대화사업 건축설비공사
- 신봉초등학교 증축공사
- 광명경찰서 소하지구대 신축공사
- 도시계획시설(중로1-96호선 외 1개소)사업 도로개설공사
- 국도 46호선 조종교 확장공사 호명리 백운교 신설공사



경기도 수원시 팔달구 경수대로 420 (인계동, 마라톤빌딩)
TEL. 031)231-3535 FAX. 031)231-3515